

# 保护 水质和安全

The Measure of Confidence

## 水中新兴污染物分析

### 精确质量为鉴定非目标化合物提供超强分析能力

无论您是检测和定量已知污染物，还是鉴定水供给中的新兴污染物，如药物、个人护理产品 (PCP)、农药或农药代谢物以及内分泌干扰物，可靠的谱峰鉴定和成分数据都是必不可少的。

对于已知的污染物的鉴定，结合 HPLC 色谱柱的 Agilent LC/QQQ 系统是理想选择。此方法的检测限和定量限远低于十亿分之一，方法检测限在 0.1 - 15 ppt 范围内。

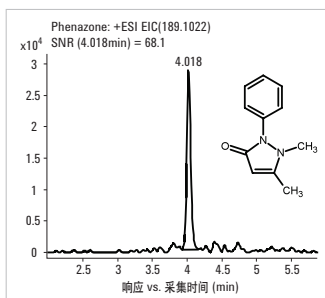
如今，新兴污染物的鉴定也已成为可能

将 Agilent 6500 系列四极杆飞行时间 (Q-TOF) LC/MS 与精确质量资料库和 LC/MS 应用套装结合，能够可靠检测无法预测的或不在预先确定目标列表中的化合物的成分。同时，离子的测量达到亚 ppm 质量精度，能够揭示样品中化合物的全部信息。此外，您还可以：

- 采用精确质量数据库和资料库鉴定污染物
- 采用包含现场支持的安捷伦应用套装，快速实施高质量方法
- 通过安捷伦样品前处理产品，选择性去除干扰物
- 通过安捷伦 HPLC 色谱柱提高鉴定速度、分辨率和灵敏度

### 通过水溶液直接进样的方法分析地表水的药物成分

浓度为 10 ng/L 的非那宗提取离子色谱图，带化合物结构 (插图)。Agilent 6550 iFunnel Q-TOF LC/MS 系统最大限度地提高了水质分析的灵敏度，同时精确质量 MS/MS 资料库能够帮助您鉴定那些不在预先确定的目标列表中的化合物。水溶液直接进样的方式可以分析微量有机物，并且无需在固相萃取 (SEP) 和浓缩方面耗费时间和费用。



您可以在新兴污染物分析资料包中找到全部相关的应用简报。若需索取资料包，请访问 [agilent.com/chem/contaminantskit](http://agilent.com/chem/contaminantskit)



### 含应用简报的新兴污染物资料包

充满信心地鉴定目标和非目标化合物。包括：

- 应用简报：通过直接进样方式分析地表水中的药物成分
- 应用简报：结合 LC/TOF 或 Q-TOF 与农药个人化合物数据库对农药多残留进行筛查的应用套装
- 应用简报：采用超高分辨率的 LC/Q-TOF MS 和精确质量，分析环境样品：多少分辨率才足够
- 应用简报：使用 Agilent 6460 三重四极杆液质联用系统对水中引发关注的新型污染物 (CEC) 进行高灵敏度 HPLC 分析
- 水分析产品样本手册

### 录制的在线研讨会

采用超高分辨率的 LC/Q-TOF MS 和精确质量，分析环境样品：多少分辨率才足够？

想要立即索取这些材料，请访问  
[agilent.com/chem/contaminantskit](http://agilent.com/chem/contaminantskit)



Agilent Technologies

# 了解安捷伦全套新兴污染物分析产品

信心十足地筛查和鉴定未知的化合物。

## 应用套装

简化了对非目标化合物的大量筛查工作

每一款用户友好应用套装都与预先测试过的分析方法和带有精确质量数据库和资料库的强大的软件工具相结合。使应用的建立得以简化。即使是分析工作繁重的实验室，也能够对大量的目标和非目标化合物进行真正的全面筛选。现场支持也可以解决特定方法定制的需要。



## 服务

迅速解决难题，显著提高正常运行时间

安捷伦在 65 个国家/地区设有服务中心，通过全球调度系统和电话服务中心随时准备为安捷伦和其他品牌的仪器提供协助。安捷伦为您提供量身定制的支持，带来更高的效率、产量，以及信心。



## 1290 INFINITY 液相色谱系统

帮助您很好地完善 LC/Q-TOF 和 LC/QQQ 系统

Agilent 1290 Infinity 液相色谱系统能提高化合物的低分辨率，获得更窄、更高的峰。二元泵、主动阻尼以及 Infinity 二极管阵列检测器等高性能功能也会让您信心倍增。



## 样品前处理

通过 Bond Elut，获得精确、可靠的 SPE

Agilent Bond Elut 样品前处理的产品使您能够高效而定量地提取包括地表水、废水、河水以及自来水在内的水样中的目标分析物。从而为获得准确、高重现的结果奠定基础。



## POROSHELL 120 色谱柱

用于水分析的耐用、快速液相色谱性能

可与亚 2  $\mu\text{m}$  色谱柱相媲美的速度和分辨率。Agilent Poroshell 120 色谱柱拥有独特设计的表面多空填料，使您在获得快速和高分辨率的同时获得更低背压。色谱柱提供再现性和耐用性，配有 2  $\mu\text{m}$  滤头，能够更加耐受“脏”样品——这是环境实验室的共同挑战。



此外，Poroshell 120 固定相与 ZORBAX 系列产品的固定相一样（或非常相似），能轻松实现扩展和方法转移。小技巧：使用安捷伦 UHPLC 快速保护柱能够延长色谱柱使用寿命，且不降低其性能。

快速检测新兴污染物，安捷伦与您一路同行。

请访问 [agilent.com/chem/envirocontaminants](http://agilent.com/chem/envirocontaminants)  
获取您的资料包，并了解更多信息。

联系当地的安捷伦客户服务中心  
或安捷伦授权经销商  
[agilent.com/chem/contactus](http://agilent.com/chem/contactus)

使用安捷伦广泛、专业的科技武装自己，  
为保护我们的水源和土壤贡献力量。

请访问 [agilent.com/chem/environmental](http://agilent.com/chem/environmental)

本资料中的信息如有变更，恕不另行通知。

© 安捷伦科技（中国）有限公司，2013  
中国印制，2013年6月13日  
5991-2504CHCN

